



Příspěvek k diskusnímu setkání Jaký vliv má stav dopravní infrastruktury na konkurenceschopnost ČR?

Ing. Petr Svoboda

jednatel

Sdružení pro výstavbu silnic Praha

28. 6. 2011

Členové Sdružení k 1. 4. 2011



Členské organizace Sdružení



Prosecká 74, 190 00 Praha 9 Tel.: 286 582 117; 286 582 435 Fax: 286 582 167

www.sdruzeni-silnice.cz



Členské organizace Sdružení



Čestní členové Sdružení



Prosecká 74, 190 00 Praha 9 Tel.: 286 582 117; 286 582 435 Fax: 286 582 167

www.sdruzeni-silnice.cz

Financování DI a úspory na stavbách

Úspory v rozestavěných stavbách

Systemová opatření by se měla týkat

A) Oblasti legislativní

B) Oblasti projektové přípravy staveb

Odložené financování v krátkodobém horizontu

Odložené financování staveb v dlouhodobějším horizontu (úhrada faktur v horizontu více let)

Uplatnění navýšení národního podílu v rozpočtu SFDI (během 3 let klesla na polovinu)

Uplatnění navýšení národního podílu v rozpočtu SFDI (daň z vozidel, mýto, dálniční známky)

Realizace projektů PPP



Struktura exministrem Bártou deklarovaných „slev“

Podářilo se nám anketou zjistit strukturu slev za 797 581 tis. Kř

63 722 tis. Kř dosařeno vypuřtřením objektů

154 865 tis. Kř dosařeno změnou technologií

464 444 tis. Kř dosařeno vypuřtřením rezerv (fiktivní úspora)

109 550 tis. Kř další úspory (zãpornã inflace, zkrãcení doby výstavby)

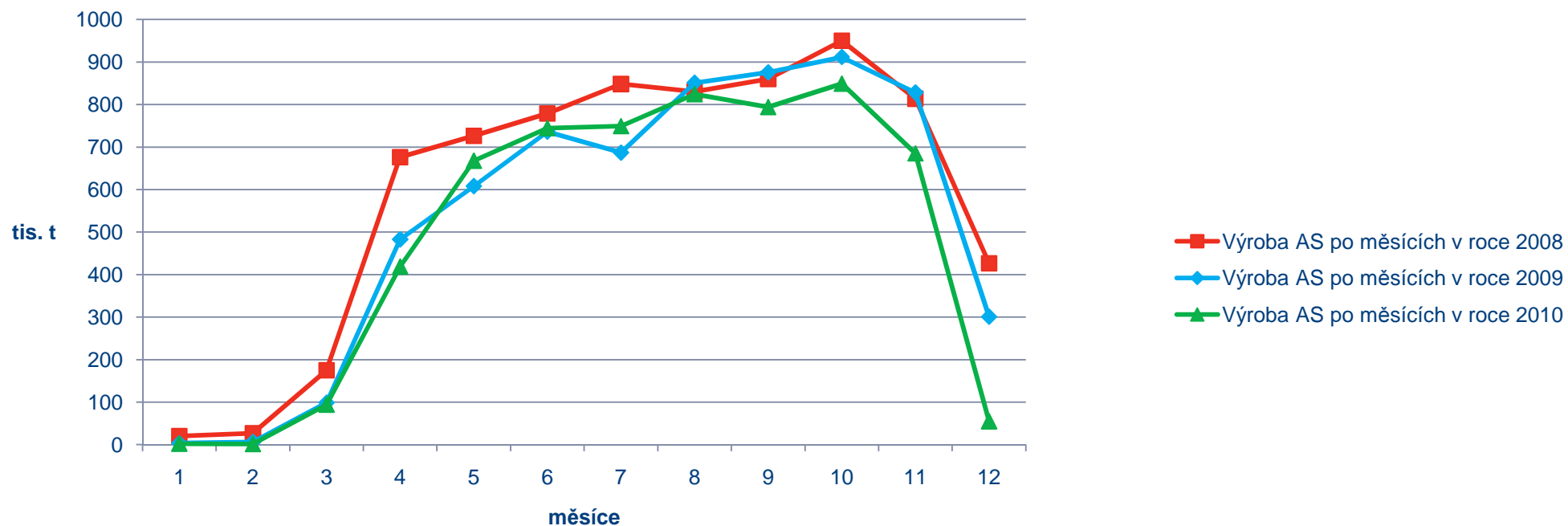
0 tis. Kř slevy z jednotkových cen



Provádění kvalitních oprav a rekonstrukcí

Pro opravy se dlouhodobě nevyužívá ideálně stavební sezona

Porovnání výroby AS po měs. v letech 2008 - 2010



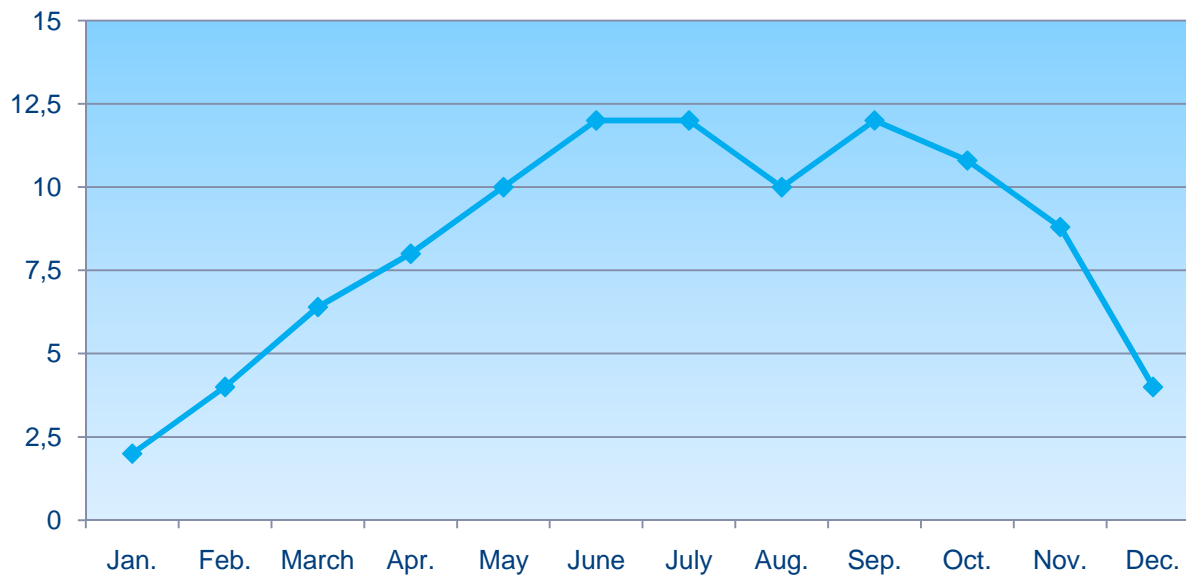
Provádění kvalitních oprav a rekonstrukcí

Pro opravy se dlouhodobě nevyužívá ideálně stavební sezona

Porovnání výroby s průměrnou teplotou v roce 2010



Spotřeba asfaltů v Evropě v roce 2009, v % měsíčně



Dopady současných rozhodnutí

Na přípravu staveb:

- ▶ V rozpočtu SFDI na rok 2010 prostředky "ušetřené" na přípravě byly přesunuty do realizace rozestavěných staveb
- ▶ Ve srovnání s rokem 2008 se jedná o šestinásobné snížení financí, pro rok 2010 byla na přípravu určena cca 1 mld. Kč



Plnění rozpočtu (prezentované SFDI 23. 6. 2011)

Celkem		2 023 855	185 726	9,2	
		[tis. Kč]	[tis. Kč]		
kód	Název	2011 Upravený rozpočet	2011 uvolněno	%	Investor
60	Příprava a zabezpečení staveb	320 369	7 009	2,19	SŽDC
60	Příprava a zabezpečení staveb III. železničního koridoru	121 761	490	0,40	SŽDC
60	Příprava a zab. staveb IV. tranzitního železničního koridoru	177 047	35 101	19,83	SŽDC
50	Příprava a zabezpečení staveb silnice I. třídy vč. rychlostních silnic UV	180 000	16 816	9,34	ŘSD ČR
50	Příprava a zabezpečení staveb dálnice UV	120 000	17 069	14,22	ŘSD ČR
60	Příprava a zabezpečení staveb - silnice I. třídy vč. PPP SOKP	215 211	62 006	28,81	ŘSD ČR
60	Příprava a zabezpečení staveb - rychlostní silnice vč. PPP R35	509 000	41 695	8,19	ŘSD ČR
60	Příprava a zabezpečení staveb - dálnice vč. PPP	337 899	4 436	1,31	ŘSD ČR
60	ŘVC - Příprava a vypořádání staveb	42 568	1 104	2,59	Ředitelství vodních cest ČR



Dopady současných rozhodnutí

Na stavební firmy:

- ▶ Kapacity jsou nastaveny na 100 mld. Kč ročně do DI
- ▶ Stavební firmy zabývající se silničním stavitelství propustily už 25 tis. zaměstnanců, převážně se jedná o občany České republiky
- ▶ Jsou rušeny divize zabývající se rozvojem firem
- ▶ Neinvestuje se do nových technologií, které jsou ekologičtější
- ▶ Jsou rušeny silniční laboratoře
- ▶ Nejsou prováděny investice do nových zařízení



Dopady současných rozhodnutí

Pokles výkonů je zřetelný, prohlubuje se rozdíl kvality infrastruktury ČR a nejvyspělejších zemí:

- ▶ **Asfaltové směsi:** v roce 2006 dosáhla výroba 7,5 mil tun, v roce 2009 7 mil. tun, v roce 2010 byla cca 6 mil. tun a podle výhledů na rok 2011 je možný propad až na 5 mil. tun, což je dvakrát méně na 1 obyvatele než v sousedním Rakousku, kde je dálniční síť prakticky vybudovaná a odpovídá využití kapacity obaloven a dalších zařízení z cca 40 %
- ▶ **Technická infrastruktura je částečně rušena v době, kdy není páteřní dálniční síť dobudována**
- ▶ **Dopad do povědomí veřejnosti – dopravní stavitelství je náročný obor, je problém získat kvalitní studenty pro studium.**



Např. Německo jde opačným směrem

Ministr německého ministerstva dopravy, místního rozvoje a stavebnictví Dr. Peter Ramsauer po konjunkturním balíčku prohlásil:

“Rozhodnutí spolkové vlády podporovat silniční stavitelství jako obor mimořádně citlivý na konjunkturu v rámci konjunkturních balíčků se ukázalo jako důsledné a správné řešení. V neposlední řadě přispěla cílená protikrizová opatření k tomu, že se vyhlídky na příští stavební sezonu opět výrazně zlepšily.”



Např. Německo jde opačným směrem

„Řešením mohou být nové možnosti financování, které jsem prosazoval a které činí financování dopravní infrastruktury méně závislým na klasickém financování ze státního rozpočtu. Cílem musí být vytvoření trvalé spolehlivé jistoty plánování a financování. Zejména pro oblast pozemních komunikací je posílení oběhů finančních prostředků důležitým krokem na této cestě. Proto jsme vytvořili pro silniční infrastrukturu při sestavování rozpočtu na rok 2011 poprvé vlastní oběh finančních prostředků.“



Děkuji za pozornost



Podrobněji k tématu na: www.sdruzeni-silnice.cz